

第 23 回
京大京女オリエンテーリング大会
兼
平成 30 年度
西日本オリエンテーリング大会
(JOA 公認カテゴリ A 取得予定)
要項 1

開催日

公式マスコット
キャラクター「いわっちょ」



2018 年 11 月 18 日(日)



日本初!!!

関西屈指の名トレイン、上桐生を
世界的プロマッパーMarian Cotîrtă 氏
による調査・作図で拡大&リメイク!

大会概要

■開催日

2018年11月18日(日) 雨天決行・荒天中止

■主催・主管

京都大学オリエンテーリングクラブ
京都女子大学オリエンテーリングクラブ

■後援

滋賀県オリエンテーリング協会
京都府オリエンテーリング協会
日本学生オリエンテーリング連盟
関西学生オリエンテーリング連盟

■協賛(50音順)

EMIT 協会
M-nop
O-Support
㈱ニチレイ

■大会役員

実行委員長	黒瀬 有紀子 (京都女子大学 2016 年度入学)
運営責任者	村本 周平 (京都大学 2016 年度入学)
競技責任者	森河 俊成 (京都大学 2016 年度入学)
コース設定者	岩井 龍之介 (京都大学 2016 年度入学)
イベントアドバイザー	玉木 圭介 (滋賀県オリエンテーリング協会)

■開催地

滋賀県大津市上田上 桐生・平野・牧地区

■会場

大津市立上田上(かみたなかみ)小学校
〒520-2113 滋賀県大津市平野 1 丁目 18-5

■タイムテーブル(予定)

9:00 開場
11:00 トップスタート

■大会公式 HP

<http://kuolc.dip.jp/kucomp23/>

大会公式ホームページでは 23 回大会についてのもっと詳しい情報をご覧いただけます。是非お越しください！



大会公式マスコットキャラクター



名前：いわっちょ

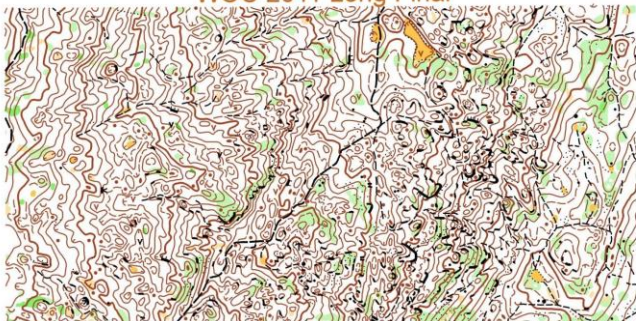
プロフィール：平城京建設のための木材伐採により、はげ山となってしまい度々土砂災害をもたらしてきた、本大会の舞台である^{たなかみ}田上山。いわっちょは、そうした中で明治時代に始まった治山工事の際に作られた岩崖から生まれた妖精だといわれている。一説には明治18年に田上山で発見された、田上隕石に乗って地球にやってきた宇宙からの旅人という噂も!? みんなに怖がられるので、普段はトレイン内にたくさんある大きな花崗岩に紛れてひっそりと暮らしている。口癖は「～だっちょ!」。

本大会メインマッパー・Marian Cotîrtă 氏について

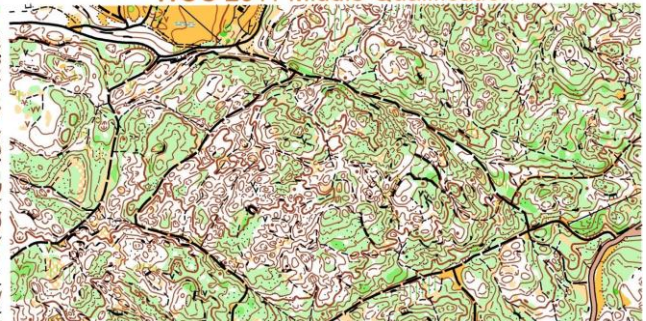
マリアン・コティータ(Marian Cotîrtă)氏は、フランスを中心に世界各地で30年以上に渡り地図を作り続けてきたルーマニア人プロマッパーです。地図を作成した大会は代表的なもので、WOC 2011(メインマッパー)、World Cup 2006,2011 などがあります。コティータ氏の地図は世界でも高い評価を受けており、世界選手権で数々の優勝経験を持ち、「King of Orienteering」とも称される元フランス代表選手のティエリー・ジョルジュ(Thierry Gueorgiou)氏も彼のことを“magician cartographer(作図の魔術師)”と称賛しています。本大会で使用する地図は京大 OLC が誇る関西屈指の名トレイン、「上桐生」をコティータ氏がフルリメイクし、西側の拡大エリアも同氏がその大部分を調査・作図したものを使用します。日本にいながら世界最高水準の地図でオリエンテーリングを楽しむことができます。

◎コティータ氏作成地図のサンプル画像

WOC 2011 Long Final



WOC 2011 Middle Qualification



競技情報

■競技形式

個人によるポイントオリエンテーリング(ミドルディスタンス競技)

■競技規則

「日本オリエンテーリング競技規則」に基づき実施

■計時方法

EMIT 社製電子パンチングシステム(E-card)を使用

■競技用地図

2018 年京都大学オリエンテーリングクラブ・京都女子大学オリエンテーリングクラブ作成
(大部分を Marian Cotirtă 氏による調査・作図)

ISOM2017 準拠

縮尺：1/10000 等高線間隔：5m 走行可能度：4 段階表示

※旧図として以下の範囲を含みます。

「上桐生」2010 年京都大学オリエンテーリングクラブ作成、2013 年同拡大リメイク、2017 年同修正

■トレインプロフィール

滋賀県大津市の桐生・平野・牧地区にまたがったエリアに存在し、第 15 回および第 18 回京大京女大会にて使用されたトレイン「上桐生」のリメイクエリアを南東部分に含んでいる。金勝アルプスの山々の山裾、標高約 100m~350m の高さに位置しており、概して南東が高いが比較的大きなピークや谷が各所に点在するため複雑な山塊の形を有する。関西特有の細かい尾根沢が発達しており植生についても低木により見通しの悪い所が多いが、一部には平らで手入れされた植林エリアや逆にシダ系の下生えなど著しく走行可能度の低下するエリアも存在し非常に幅広い変化に富んでいる。一部のエリアを除いてほとんど小道は見られず、大小さまざまな岩が多くエリアで点在する。

■Marian Cotirtă 氏によるトレイン紹介

Very technically framed terrain, but with good airworthiness due to prominent ridges. The land allows for a very good allergability and the areas differ quite a bit in small surfaces. The rocky areas bring a positive touch to technicality without disturbing the run.

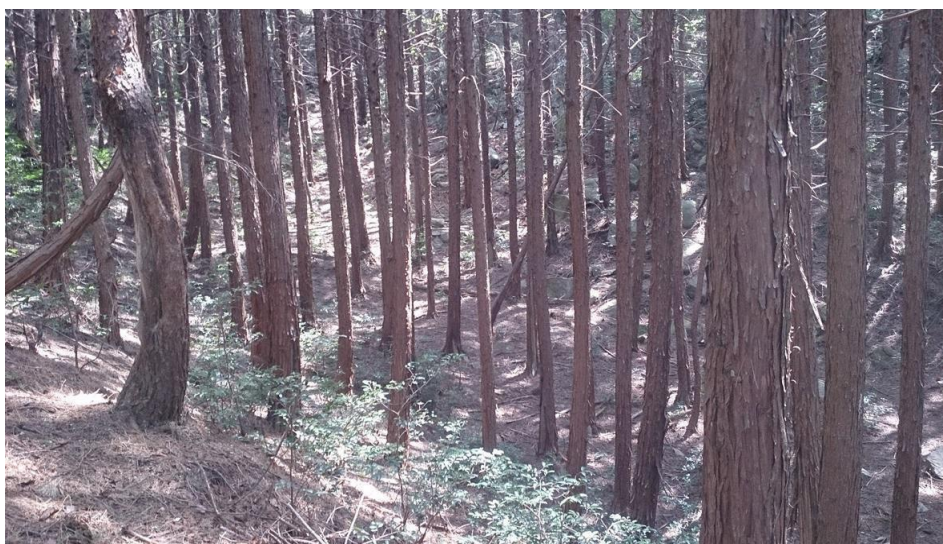
(訳)かなり高難度のトレインだが、目立つ尾根線が発達しているため爽快に走り抜けることができる。非常に広い部分をオリエンテーリングに使用でき、また随所に微地形が広がっている。岩がちなエリアでは技術力が試されるが、岩に行く手を阻まれることはない。

■トレイン内の写真

◎トレイン内の典型的な植生



◎一部に見られる、走行可能度の高いエリア



◎点在する大小様々な岩



■ クラス分け(予定)

正規クラス (競技者登録必要)

クラス	参加資格	優勝設定時間(分)	区分
M21E/W21E	有資格者	35/35	上級
M21A/W21A	19 歳以上	30/35	
M30A/W30A	30 歳以上	35/35	
M40A/W40A	40 歳以上	35/35	
M50A/W50A	50 歳以上	35/30	
M60A/W60A	60 歳以上	35/30	
M70A/W70A	70 歳以上	30/30	
M20A/W20A	19・20 歳	30/30	
M18A/W18A	16-18 歳	30/30	
M15A/W15A	13-15 歳	30/30	
M12/W12	11・12 歳	25/25	年少
M10/W10	10 歳以下	25/25	
MBL/WBL	無制限	35/35	中級
MBS/WBS		25/25	中級・短め

オープンクラス (競技者登録不要)

クラス	参加資格	優勝設定時間(分)	区分
M21A-C/W21A-C	19 歳以上	30/35	上級
OAL	無制限	35	上級
OAS		35	上級・短め
OB		30	中級
ON/OG		30/30	初級
市民	大津市民	30	市民

(注)

- ・ M21A-C/W21A-C は、それぞれ M21A/W21A と同一のコースです。
- ・ 正規クラスおよびオープンクラスの M21A-C/W21A-C クラスについては事前申し込みが必要となります。
- ・ M21A-C/W21A-C 以外のオープンクラスは、事前申し込みと当日申し込みの両方を受け付けいたします。
- ・ クラス名の先頭の M、W はそれぞれ男性クラス、女性クラスを表します。
- ・ クラス名に M、W がついていないクラス(例：OAL)には性別によるクラス分けはございません。
- ・ 男性クラスには女性も参加することができますが、女性クラスには男性は参加できません。

立ち入り禁止区域

本大会開催まで、参加予定者のオリエンテーリング目的での以下の範囲内(画像青枠内)への立ち入りを禁止させていただきます。ただし、新名神高速道路の通行は妨げません。



また、詳細な範囲は [こちら](http://urx.red/JYhd) (<http://urx.red/JYhd>)からもご確認いただけます。(外部ウェブサイトへ移動します。ご注意ください。)

お問い合わせ先

ご不明な点やご質問がございましたら、以下の連絡先までお問い合わせください。

大会公式メールアドレス：kukwucomp23rd@gmail.com〔担当 河崎〕

前日大会

本大会の前日、11月17日(土)に前日大会を開催予定です。詳細については決定次第皆様にお伝えします。

こちらもお楽しみに!!!



申込受付は要項2の公開と
同時に始まるっちょ！
お楽しみにっちょ！