

# 第 22 回京大京女


## オリエンテーリング大会前日大会

### 要項 1

開催日 2017 年 9 月 30 日 (土)

#### ～目次～

1、 大会概要	p2
2、 競技情報	p3
3、 交通手段	p4
4、 設置クラス及び参加費	p6
5、 参加申し込み	p6
6、 サービス	p8
7、 諸注意	p9
8、 お問い合わせ	p9



## 1. 大会概要

### 開催日

2017年9月30日(土) 雨天決行、荒天中止

### 主催・主管

京都大学オリエンテーリングクラブ  
京都女子大学オリエンテーリングクラブ

### 開催場所

三重県伊賀市

### 会場

上野森林公園南側駐車場東広場  
(〒518-0817 伊賀市下友生松ケ谷1番地)

### タイムスケジュール(予定)

開場	9:30
トップスタート	11:30
当日申し込み	9:30~11:00

### 大会委員

実行委員長	金田 満帆 (京都女子大学 2015年入学)
運営責任者	森河 俊成 (京都大学 2016年入学)
競技責任者	小池 椋介 (京都大学 2016年入学)
コースプランナー	瀬領 勇司 (京都大学 2016年入学)

## 2. 競技情報

### 競技形式

ポイントオリエンテーリングによるスプリント競技・個人競技

### 計時方法

EMIT 社製電子パンチングシステム (E-card) 使用

### 使用地図：「上野森林公園」

(2008 年 11 月 関西地図製作所作成、2017 年 京都大学オリエンテーリングクラブ修正予定)

- ・作成基準 JSSOM2007 に準拠
- ・縮尺 1:5000
- ・等高線間隔 2.5m
- ・走行可能度 4 段階表示
- ・コントロール位置説明 JSCD2008 に準拠

### テレインプロフィール

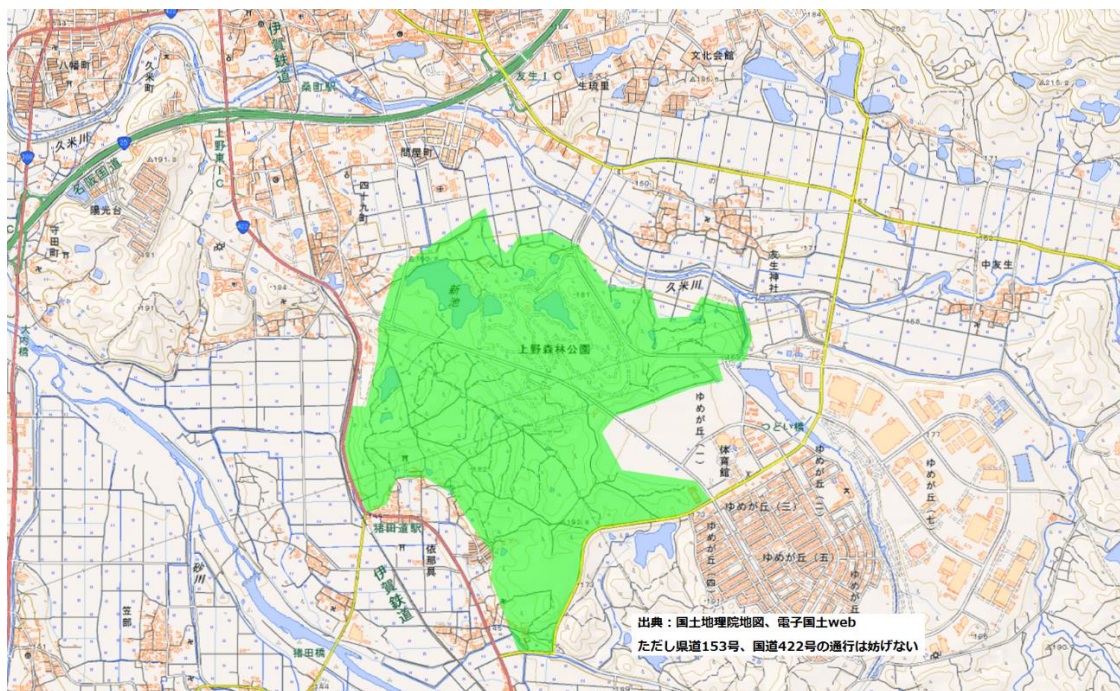
大会が行われる上野森林公園は、多様な生物に富む自然公園です。

競技で使用するエリアの植生は走行可能度が概して低いですが、走行可能度の高い舗装道や未舗装の歩道が網目状に発達しています。また舗装された公園エリアや見通しが良い植生のエリアも一部に存在します。

なお生態系の保護のため立ち入り禁止となるエリアがテレイン内に数か所点在します。

### クローズ範囲

本大会に参加を予定している方の、オリエンテーリングを目的とした以下の緑枠内のエリアへの立ち入りを本大会競技開始まで禁止します。なお県道 153 線、国道 422 号線の通行は妨げません。



### ▶ トレーニングコース

当大会ではトレーニングコースを設置いたしません。

## 3. 交通手段

### ▶ 公共交通機関でお越しの場合

#### ◇ 鉄道をご利用の場合

近鉄大阪線 伊賀神戸駅、もしくは JR 関西本線 伊賀上野駅から伊賀鉄道伊賀線に乗り換えてください。最寄駅は伊賀線桑町駅、及び伊賀線猪田道駅になります。会場まではゆめが丘西口交差点を経由していただき、徒歩で約 25 分(2.0~2.3km；どちらの駅からもほぼ同じ距離)になります。

#### ◇ 上野市駅からバスをご利用の場合

最寄り駅ではないですが、伊賀線上野市駅からバスが出ています。

・16 友生線-高山行きでゆめドーム前バス停へ。7:00、8:30(上野市駅発)の便があり、バス停から会場までは約 13 分(1.1km)です。

・92 予野線-治田西口行きで本郷口バス停へ。7:50 上野市駅発の便があり、バス停から会場までは約 17 分(1.4km)です

## 自家用車でお越しの場合

### ◇新名神高速道路を利用する場合

高速甲南 I.C で降りて、県道 337 号、県道 775 号、県道 49 号を經由し、名阪国道/国道 25 号線に入ってください。その後名阪国道を南西方向に進み、上野東 I.C で国道 422 号線を南(左)方向へ。422 号線をそのまま進み「ゆめが丘西口」交差点を左折。道なりに進むと右手に駐車場への入り口が見えます。

### ◇東名阪高速道路を利用する場合

高速亀山 I.C で降りて、名阪国道/国道 25 号線を上野東 I.C まで西に進んでください。その後は新名神の場合と同じく国道 422 号線にのり、「ゆめが丘西口」交差点を左折。そのまま道なりに進んでください。

### ◇駐車場について

当日は看板を設置いたしますので、そこから公園南側の駐車場に入ってください。公園の北側にも駐車場はございますが、そちらは一般の公園利用者用なので利用しないでください。

## 会場周辺地図



#### 4. 設置クラス及び参加費

設置クラス	優勝設定時間	参加費			
		社会人	学生	高校生以下	追加料金
Short	10分	700円 (当日申し込み900円)		0円	E-card レンタル +300円 (※2)
Middle	15分				
Long	20分				
Extra	15分	+300円(※1)			

※1) Extra は他のコースが終了したのちにスタートします。事前の申し込みを受け付けておりませんので、当日会場にてお申し込みください。

※2) レンタルEカードを紛失・破損させた場合、実費5000円を頂きます。

#### 5. 参加申し込み

前日大会と本大会の両大会に参加される方はメール、郵送、振込ともに本大会の宛先へまとめてお願いします。その際、郵送の場合は申し込み用紙を二つ送っていただくようお願いいたします。

##### 申込締め切り日

9月23日(土)

※郵送の場合、締め切りは当日消印有効です。

##### 申し込み方法

以下の方法で申し込みを受け付けております。

1. メール
2. 郵送
3. 他大会の会場での申し込み

##### メールでの申し込み

大会公式 HP(<http://www.kuolc.dip.jp/kucomp22/precomp.html>)から申し込み用エクセルファイルをダウンロードし、必要事項を入力して以下のアドレスにメールにて送信して下さい。その後表示された金額を下記の口座へ振り込んでください。

**振込先**

ゆうちょ銀行からの振込

[記号]14440 [番号]49730211

[名義]オキナカハルユキ

ゆうちょ銀行以外からの振込

[店名]四四八（ヨンヨンハチ） [店番]448 [預金項目]普通預金

[口座番号]4973021

申し込み先メールアドレス：[ku.kwu.precomp22@gmail.com](mailto:ku.kwu.precomp22@gmail.com)

**郵送での申し込み**

大会参加費を上記の口座に振り込んだ後、大会公式 HP

(<http://www.kuolc.dip.jp/kucomp22/precomp.html>)から申し込み用紙をダウンロードし、

必要事項を記入して下記の送り先に郵送してください

※申し込み用紙はこの要項の最後の頁にもあります。

送り先

〒606-8263

京都市左京区北白川東蔦町 28-1 PINE 館 2 302 号室

沖中陽幸 行

**他の大会での直接申し込み**

以下の大会の会場にて申し込みを受け付けます。

7/29 KOLA たそがれ大会（大阪）

8/13 大仏山公園練習会（三重）

9/9-10 名楯大会（愛知）

9/16 関西学連第二回定例戦（滋賀）

9/17-18 明石海峡公園 2 日間大会

この申し込み方法においてのみ参加費を手渡しでも受け付けています。

### 申し込みに関する注意

- ・申込書類に不備があり、かつこちらから連絡が取れない場合、または参加費が未納の場合、申し込みは無効になります。
- ・荒天、天災、事件、事故、感染症、テロ等、大会開催に大きな支障をきたす事象の発生による大会の中止については参加費を返却しません。
- ・申し込み後の参加クラスの変更は受け付けます。
- ・主催者が得た個人情報参加案内、結果発表、各種通知のために利用します。名前、所属は参加案内、結果発表のためにウェブ上に掲載します。大会中撮影した写真は報告書等に掲載させていただく場合があります。

## 6. サービス

本大会では以下のサービスを無料あるいは有料にて行います。

### 地図販売

当日会場にて地図販売を行います。金額等はプログラムにて公表します。

### コンパス貸出 無料

保証金として 3000 円を預かります。万が一コンパスを紛失、破損させた場合は保証金を返却いたしません。

### プログラム郵送 200 円

希望は申し込み時に受け付けます。

### 成績表郵送 200 円

成績は大会後に LapCenter ( <http://mulka2.com/lapcenter/index.jsp> ) に掲載します。希望者には大会後に 200 円で成績表を郵送することもできます。希望は申し込み時及び大会当日に受け付けます。



## 7. 諸注意

- ・競技のための服装には肌の露出しないものを推奨します。
- ・大会中発生した事故、傷害についての応急措置、傷害保険による補償はしますが、以後の責任は一切負いません。各自で健康保険証の持参を推奨します。
- ・大会当日、降水のある場合でもほとんどの場合で大会を決行します。大会の開催に大きな支障をきたす事象が発生したと判断された場合、大会を中止します。大会を中止する場合はウェブサイト上にて通知をします。
- ・競技に関する事項を予告なく変更する場合があります。ウェブサイトにて情報を随時掲載しますのでご確認ください。
- ・貴重品などの管理は各自でお願いします。盗難などについて、主催者側は責任を負いません。
- ・参加者が自分自身、あるいは第三者に与えた損害に対して主催者側はその責任を負いません。
- ・自分で出したごみは必ずお持ち帰りください。
- ・地元の方の迷惑になるような行動は慎んでください。
- ・金属ピン付きシューズの使用は禁止します。

## 8. お問い合わせ

本大会に関するお問い合わせは以下の連絡先までお願いします

[ku.kwu.precomp22@gmail.com](mailto:ku.kwu.precomp22@gmail.com)

またプログラム等の情報は下記の大会公式ホームページで随時更新する予定です。

<http://www.kuolc.dip.jp/kucomp22/precomp.html>

第 22 回京大京女オリエンテーリング大会前日大会 参加申し込み用紙

フリガナ		性別	年齢	歳
氏名		男・女	生年月日	年 月 日
郵便番号 住所	〒			
電話番号				
メールアドレス				
区分	社会人・学生（高校生以下除く）・高校生以下			
参加クラス	Long ・ Middle ・ Short			
所属団体名				
Eカード	My Eカード（番号：                      ） ・ レンタル（300円）			
成績表郵送	希望する・希望しない	プログラム 郵送	希望する・希望しない	
参加費計	円			
参加費振込者名義				

※ この用紙は、会場申し込み、及び郵送申し込み用です。

郵送にて申し込みの方は、当大会ホームページに記載されている申し込み先住所をご確認の上、郵送してください。郵送用申込用紙はホームページからでも入手が可能です。

◇参加費一覧（事前申し込みの場合）

参加クラス	参加費		
	社会人	学生	高校生以下
Long	700円	700円	0円
Middle			
Short			
E-cardレンタル	300円		
プログラム郵送費	200円		
成績表郵送費	200円		