
第22回京大京女オリエンテーリング大会

兼 第6回全日本ミドルオリエンテーリング大会

(JOA 公認カテゴリA 取得予定) プレ要項

●主催

公益社団法人 日本オリエンテーリング協会
京都大学オリエンテーリングクラブ・京都女子大学オリエンテーリングクラブ

●主管

京都大学オリエンテーリングクラブ・京都女子大学オリエンテーリングクラブ

●開催日

2017年 10月1日(日) 雨天決行 荒天中止

●開催地

三重県伊賀市

●大会役員

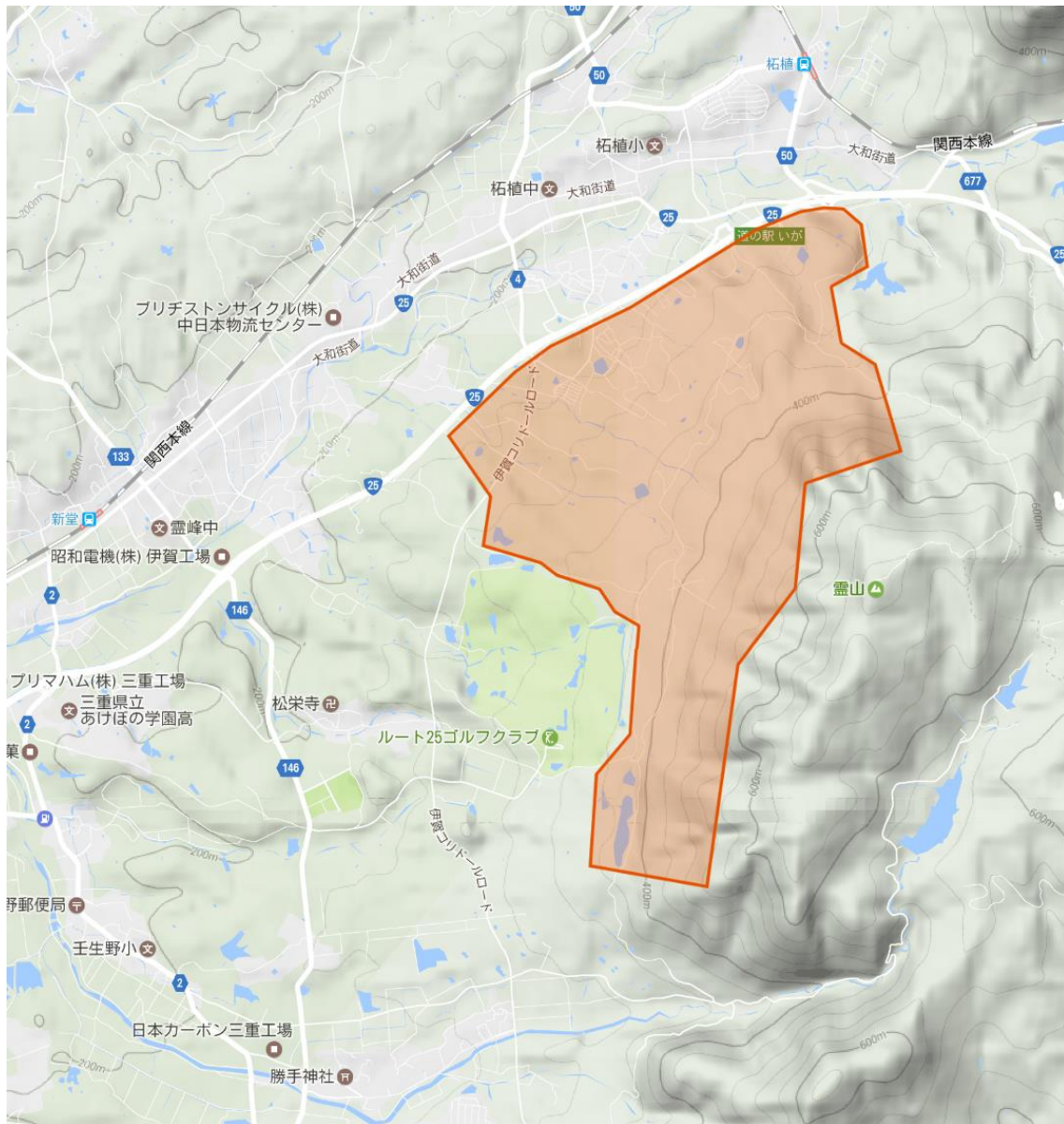
実行委員長：金田 満帆 (京都女子大学 2015年入学)
運営責任者：二村 真司 (京都大学 2015年入学)
競技責任者：吉岡 英晃 (京都大学 2015年入学)
コース設定者：伴 広輝 (京都大学 2015年入学)
大会コントローラ：小野田 敦 (京都府オリエンテーリング協会)

●競技情報

使用地図：「霊山」 2017年リメイク予定
競技形式：ポイントオリエンテーリングによるミドルディスタンス競技・個人競技
競技規則：「日本オリエンテーリング競技規則」及び「日本オリエンテーリング選手権(個人競技)実施基準」に基づき実施
計時システム：EMIT 社製電子パンチングシステム(E-card)使用

●クローズ、立入禁止区域

本大会開催日まで、オリエンテーリング目的での「霊山」旧図範囲山内(画像赤枠内)への立入を禁止します。



詳細クローズ範囲につきましては[こちら](#)からもご覧いただけます。

●お問い合わせ、連絡先

kukwucomp22jpmidcomp6★gmail.com (★→@) [二村]