

# 2022 年度京大京女立命館新人運営練大会

## 要項 2.1

### 1.大会概要

#### ■開催日

2023 年 2 月 12 日(日)雨天決行・荒天中止

#### ■主催

京都大学オリエンテーリングクラブ

京都女子大学オリエンテーリングクラブ

立命館大学オリエンテーリングクラブ

#### ■主管

京都大学オリエンテーリングクラブ 44 期

京都女子大学オリエンテーリングクラブ 44 期

立命館大学オリエンテーリングクラブ 44 期

#### ■大会役員

実行委員長                   : 佐合 慶哉(京都大学 2022 年度入学)

運営責任者                   : 沼田 奈津(京都大学 2022 年度入学)

競技責任者                   : 野田 晃司(京都大学 2022 年度入学)

コースプランナー           : 早川 正真(立命館大学 2022 年度入学)

イベントアドバイザー：吉仲 瑞貴(京都大学 2019 年度入学)

重岡 慧実(京都大学 2019 年度入学)

■開催地

大文字山およびその周辺の山林

■会場

京都市北白川小学校体育館

■タイムスケジュール

9:45 開場

11:30 トップスタート

15:00 表彰

15:30 会場閉鎖

※申込人数によって変更となる場合があります。その際は速やかにお知らせいたします。

■後援

関西学生オリエンテーリング連盟

京都府オリエンテーリング協会

## 2.競技情報

### ■競技形態

ポイントオリエンテーリング ミドルディスタンス競技

### ■パンチングシステム

EMIT 社製電子パンチングシステム (E-card) 使用

### ■地図情報

【地図名】 山紫水明東山～君と送りし火々～

【縮尺】 1:10000

【等高線間隔】 5m

【走行可能度】 4段階表示

ISOM2007 準拠

### ■トレインプロフィール

京都盆地と滋賀県琵琶湖を隔てる京都東山連峰の一つである大文字山周辺がトレインとなる。斜面は全体的に急勾配であり、小さな尾根や沢の入り組んだ微地形が発達した部分も存在する。大部分は針葉樹林と広葉樹林からなるため見通しは良くないが、走行可能な部分は多い。

(2016年度京大京女新人運営練大会要項より引用)

■設置クラス

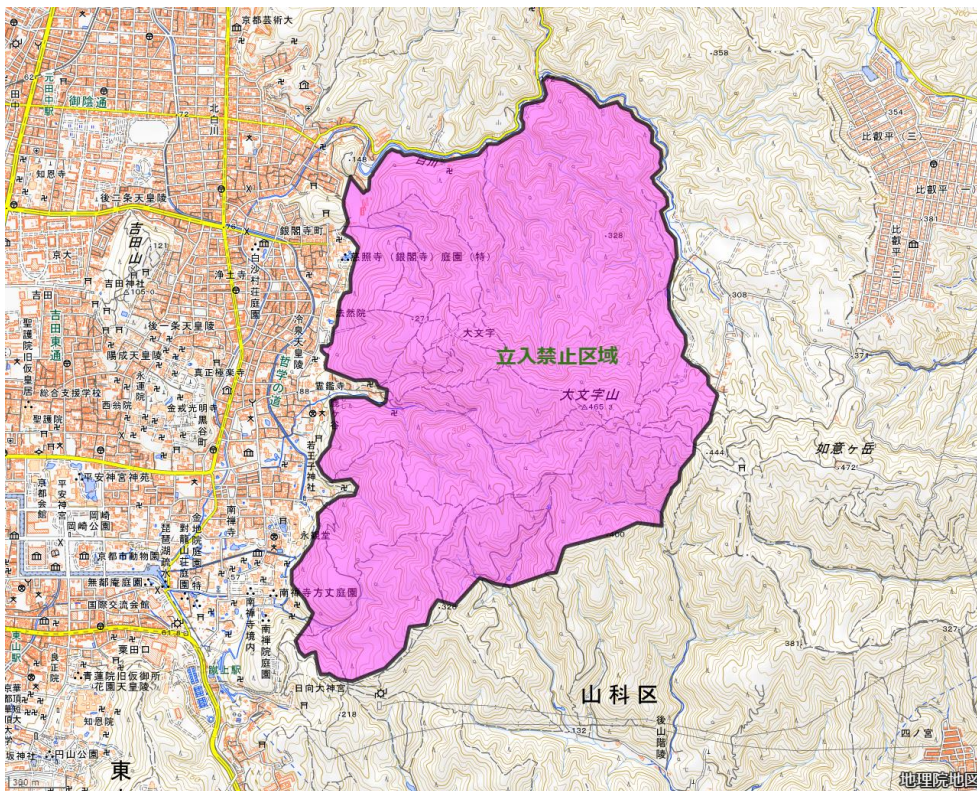
クラス	距離 (km)	優勝設定時間	対象
MA	3.8km	40分	男子上級者
MAS	3.3km	40分	男性上級者（短距離）
WA	3.3km	40分	女性上級者
WAS	2.8km	40分	女性上級者（短距離）
B	2.8km	40分	中級者
N	1.8km	40分	初心者
G	1.8km	40分	初心者グループ

※コース距離、優勝設定時間は今後変更となる可能性があります。

※男性クラスへの女性の出走は可能としますが、その逆は認められません。

## ■立入禁止区域

本大会への参加を予定しているもの及び参加者に対し競技情報を提供し得るものは、プレ要項発行日から本大会終了までの期間、以下に示す立入禁止区域へのオリエンテーリング目的（トレイン視察を含む）での立入を禁止します（競技参加時、登山道のみ用いるかつ地図を持たずに行うトレイル時を除く）。立入禁止範囲の詳細は以下に示す地図をご覧ください。なお、立入禁止区域周辺道路の利用は妨げません。立入禁止区域は今後変更になる可能性があります。



(地理院地図より引用)

### 3.参加申し込み

#### ■参加費

所属	マイ E-card 使用の場合	レンタル E-card 使用の場合
京大・京女・立命館 OB/OG	1000 円	1300 円
一般・大学生	1500 円	1800 円
高校生以下	0 円	0 円
B/N/G クラス	500 円	800 円

※当日申し込みの場合の参加費はマイ E-card 使用の場合の料金から 500 円上乗せした金額となります。高校生以下の方は当日申し込みでも無料となります。

※レンタル E-card を紛失・破損させた場合、実費 5000 円を頂きます。

※G クラスでは 1 グループにつき 1 枚地図を用意します。地図が複数枚必要な方は、大会当日受付にて 1 枚 300 円で地図を追加することができます。

※本大会は京都府オリエンテーリング協会の「若年オリエンティア参加費助成事業」を受け、高校生以下の方については事前申込・当日申込ともに参加費を無料とします。

## ■申し込み方法

- ・事前申込：Japan-O-entrY(JOY)による申し込み

以下のリンクからお申し込みください。

<https://japan-o-entry.com/event/view/1178>

**事前申込締切：2023年1月28日**

**入金締切：2023年1月31日**

当日申込も受け付けておりますが、地図の枚数と受付可能人数に制限があるた

め、なるべく事前の申し込みをお願いいたします。

※他大会会場での申し込みは受け付けません。申し訳ございません。

#### 4.交通手段

- ・京阪電車をご利用の方

「出町柳駅前」より京都市バス 17 系統または 203 系統乗車後、「銀閣寺道」で下車（約 10 分） 銀閣寺道から徒歩 7 分

または「出町柳駅前」より京都市バス 3 系統乗車後、「北白川別当町」で下車（約 10 分） 北白川別当町から徒歩 4 分

- ・京都駅をご利用の方

「京都駅前」より京都市バス 17 系統乗車後、「銀閣寺道」で下車（約 40 分） 銀閣寺道から徒歩 7 分

または「京都駅前」より京都市バス 5 系統乗車後、「北白川校前」で下車（約 40 分） 北白川小学校前から徒歩 4 分

- ・阪急電車をご利用の方

「四条河原町」より京都市バス 5 系統乗車後、「北白川校前」で下車（約 30 分） 北白川小学校前から徒歩 4 分

または「四条河原町」より京都市バス 32 系統乗車後、「銀閣寺前」で下車（約 30 分） 銀閣寺前から徒歩 9 分

※交通状況によっては特に京都駅、河原町付近でバスが遅れる場合がございます。バスをご利用の方は時間に余裕を持ってお越しください。



※小学校の駐車場は使用できないため、車をご利用の方は付近のコインパーキングをご利用ください。

## 5.諸注意

※会場では、貴重品の各自での管理をお願いします。会場には常に役員を配置しますが、盗難、紛失に関する一切の責任は負いかねます。

※立入禁止の表記された私有地及びその他立入禁止区域には絶対に立ち入らないでください。

※一度お預かりした参加費の返金は原則として致しかねますのでご了承ください。

※降雨・降雪のある場合でも開催を予定していますが、開催に大きな支障を及ぼす事象が発生した場合には大会当日早朝までにウェブサイト等で通知いたします。

※競技に関わる事項を予告なしに変更する場合があります。

※自分が出したゴミは各自で責任を持ってお持ち帰りください。

※運動に適した服装でお越しください。肌の露出の少ない服装でのご参加をおすすめします。

※本大会では傷害保険に加入いたします。詳細はプログラムにて公表します。

※コンパスの無料貸し出しを行います。ただし、保証金として 3000 円を預かっていただき、紛失・破損の際には実費として 3000 円をいただきます

### お問い合わせ

何かご不明な点等ございましたら下記のメールアドレスまたは電話番号までご連絡ください。

大会用メールアドレス

ku.kwu.ru.44st.shinjin☆gmail.com (☆を@に変えてください)